

MANATOUR

voir & savoir

PRIVATISATION

ÉVÈNEMENTS

SÉMINAIRES





LE PLAISIR DE SE RETROUVER

Il n'a jamais été aussi précieux de se réunir. La crise mondiale du coronavirus nous a privé de ce besoin essentiel et pourtant si banal qu'est la proximité physique. Elle nous a enseigné combien il est important de se retrouver autour d'une table (de réunion ou de restaurant), de partager un moment entre collaborateurs ou de rencontrer d'autres professionnels pour vivre et faire vivre ses projets. Manatour vous ouvre les portes de lieux culturels, inspirants et innovants pour vous inviter à partager ces moments.

Aeroscopia est une cité aéronautique réunissant les acteurs d'une industrie qui a contribué au rayonnement de toute une région. Son musée, inauguré en 2015, est un écrin de 14000m² dans lequel le passé et le futur de l'aéronautique se donnent rendez-vous. Plus de trente avions civils, militaires et scientifiques y sont exposés pour transmettre à chacun un savoir et des savoir-faire développés ici, à Toulouse. Quelques mètres séparent Concorde de l'A380 et c'est toute l'aventure du fleuron industriel Airbus qu'ils symbolisent, marquant chacun un tournant dans l'histoire d'abord européenne puis mondiale du groupe toulousain.

Vous réunir dans ce lieu singulier c'est la promesse d'une parenthèse hors du temps. Le jour, c'est l'opportunité de rassembler vos collaborateurs dans le cadre atypique de la Ferme de Pinot, cette bâtisse rénovée du XVII^e siècle qui dispose de tout le confort moderne pour des réunions en toute sérénité. A la tombée de la nuit, c'est une invitation à la fête empreinte de magie, que vous choisissiez d'occuper l'espace Evénement' Ciel sous le mythique Concorde ou de monter à bord du géant A380... Lequel aura votre préférence ?

Roselab. Sept lettres pour un nom évocateur. Celui d'un fablab, contraction du nom anglais « fabrication laboratory » qui se traduit en français par « laboratoire de fabrication ». Au Roselab, on fabrique, donc, et pas uniquement des objets. On crée du lien. Installé au coeur de La Cité, premier accélérateur d'innovation porté par la région Occitanie, ce lieu est un espace de rencontre et d'échange entre des personnes issues de milieux très divers (chefs d'entreprises, étudiants, salariés, artisans...). Les bâtiments, anciennes Halles Latécoère, rappellent le passé des pionniers de l'aéronautique

et font écho à ses occupants, pionniers aujourd'hui d'une économie collaborative tournée vers l'innovation. Disposé sur deux étages, ce fablab dispose d'une multitude de machines et outils destinés à répondre à tous les besoins : imprimante 3D, brodeuse numérique, machine à bois, découpe laser... Ses espaces modulables, permettant le coworking ou la réunion en comité restreint offre une palette de possibilités très large pour toute entreprise souhaitant y convier ses collaborateurs. Nul n'est indifférent à l'atmosphère conviviale et inspirante qui se dégage du lieu. Ici créativité et innovation sont les maîtres-mots, des atouts clés dans la perspective d'un lancement de projet ou de cohésion d'équipe.

Quelque soit votre besoin, notre équipe est à votre écoute pour vous accompagner pas à pas dans l'organisation de votre séminaire ou évènement. D'ordre privé ou professionnel, votre réunion se doit d'avoir **un lieu à son image et un programme sur-mesure**, pour vous faire vivre un moment unique.



ÉVÈNEMENTS

MUSÉE AEROSCOPIA



ESPACE ÉVÈNEMENT'CIEL

Au pied des avions du musée, sous le Concorde, c'est la promesse d'une soirée exceptionnelle !

08



BIENVENUE À BORD DE L'A380

Un voyage à bord du géant des airs sans quitter le sol toulousain.

10



ACTIVITÉS ÉVÈNEMENTIELLES

Des prestations sur-mesure pour donner à votre événement son caractère unique.

12

FERME DE PINOT



VISITE GUIDÉE ET DÎNER AU RESTAURANT

S'émerveiller à bord de Concorde puis déguster un met au restaurant : émotions garanties !

14



PRIVATISATION DE LA FERME DE PINOT

Votre événement est unique et le lieu doit l'être tout autant.

16



ARBRE DE NOËL

Le Père Noël atterrit au musée aeroscopia

18

ROSELAB



VOLIÈRE

Spacieuse et lumineuse, elle s'adapte à tous vos besoins.

20

SÉMINAIRES

FERME DE PINOT



UN LIEU UNIQUE POUR SE RÉUNIR

Le charme de la bâtisse et les avions du musée à proximité ne manqueront pas de vous séduire.

24



NOS FORFAITS SÉMINAIRE

Pour une réunion en matinée ou une journée complète, demandez le programme !

26



ACTIVITÉS SÉMINAIRE

Découvrez un large choix d'animations pour fédérer vos équipes.

28

MAISON NOUGARO



BIENVENUE À BORD... D'UNE PÉNICHE

Pour des réunions bercées par le clapotis de l'eau et quelques notes du célèbre chanteur.

30



NOS FORFAITS SÉMINAIRE

Allier travail et pause culture pour entrer dans l'univers de l'artiste toulousain.

32

ROSELAB



UN LIEU UNIQUE POUR DONNER VIE À SON PROJET

Vous souhaitez créer, innover mais hésitez à vous lancer ? Le Roselab est là pour vous accompagner !

34



LIVINGLAB

Donner une nouvelle dimension à ses réunions dans ce lieu 100% inspirant.

36



OPENLAB

Seul ou à plusieurs, vos séances de travail profitent de l'atmosphère créative du lieu.

38

ÉVÉNEMENTS

Musé aéroscopia
Ferme de Pinot
Roselab



ESPACE ÉVÈNEMENT'CIEL



Donnez de la hauteur à vos événements !

VOTRE SOIRÉE AU CŒUR DE LA COLLECTION

L'espace Évènement' Ciel est privatisable pour toutes vos soirées de prestige et vous offre le privilège de redécouvrir la collection autrement. Vous voici au plus près d'avions emblématiques de l'histoire aéronautique : Concorde, Super Guppy, Airbus 300B, Corvette... Le temps d'une soirée, le musée se fait l'écrin de vos dîners ou cocktails. Un cadre unique qui laissera à vos invités le souvenir d'un événement exceptionnel !

A VOTRE DISPOSITION SUR PLACE

La privatisation du musée et de l'espace Évènement' Ciel comprend : la visite libre du musée, un espace de réception de 506m² offrant une vue imprenable sur les collections d'avions du musée, des équipements audiovisuels (écrans, podium, sonorisation), un vestiaire, un coordinateur de l'évènement pendant toute la soirée, un régisseur, hôtesse et agents de sécurité incendie et l'office traiteur.

Sonorisation

- 1 amplificateur A 6 enceintes
- 2 micros HF Vidéo
- 1 téléviseur 80 pouces FULL HD sur pieds mobiles
- 2 moniteurs 42 pouces FULL HD sur pieds mobiles

Éclairage

- Projecteurs pour éclairer la salle (40 par 30)

Matériel scénique

- 1 scène de 12m²

UN ÉVÈNEMENT SUR-MESURE

En format cocktail ou dîner assis, notre équipe vous accompagne pour répondre à toutes vos envies et vous proposer des prestations complémentaires ou « clés en main » : prestations traiteurs, d'animations, techniques ou artistiques.

INFORMATIONS PRATIQUES

- Superficie : 506m²
 - Capacité :
Jusqu'à 400 personnes en cocktail
Jusqu'à 290 personnes en dîner assis
- En privatisation totale du musée : jusqu'à 1200 personnes (nous consulter)

Tarifs :

6500 €HT du lundi au vendredi
7500 €HT Week-ends & jours fériés

CONTACT

privatiser@musee-aeroscopia.fr

Tél. : 05 34 39 42 15

BIENVENUE**À BORD DE L'A380****Votre soirée à bord du « géant des airs »****UN AVION
HORS DU COMMUN**

L'Airbus A380, plus gros avion de ligne civil au monde est né et a été assemblé ici, à Toulouse. Ses mensurations hors normes impressionnent et il occupe une place très particulière dans la mémoire de tous les passagers chanceux d'avoir pu voyager à son bord.

Symbole de l'alliance européenne, fleuron industriel, il est l'avion de tous les superlatifs et marque un tournant dans l'histoire de l'aéronautique.

**UNE INVITATION
AU RÊVE**

Bienvenue à bord de l'Airbus A380 du musée aeroscopia pour vivre une soirée exceptionnelle. Accessible sur ses deux ponts, vous pourrez apprécier l'envergure de ce très gros porteur et vous imaginer passager d'un vol long-courrier, sirotant un cocktail près du bar, en ayant le privilège de découvrir la cabine de pilotage entièrement vitrée. Si vous êtes à la recherche d'un cadre unique pour surprendre vos invités, l'A380 ne vous laissera pas indifférent... Alors, prêts pour l'embarquement ?

De nombreuses prestations complémentaires d'animations, techniques ou artistiques, sur-mesure ou « clés en main » sont proposées.

**INFORMATIONS
PRATIQUES****Tarifs :**

• 155€HT par personne (forfait minimum à partir de 40 personnes. 100 personnes maximum, personnel de service et organisateurs inclus).

Ce tarif comprend : un cocktail dînatoire haut de gamme 20 pièces, la privatisation de l'Airbus A380, l'accès à l'ensemble du musée aeroscopia en visite libre, un chef de projet dédié à votre événement, des hôtesse d'accueil et le personnel de sécurité.

• Privatisation est possible du lundi au dimanche à partir de 19h hors vacances scolaires zone C et à partir de 20h en période de vacances scolaires de la zone C.

CONTACT

privatiser@musee-aeroscopia.fr

Tél. : 05 34 39 42 15



ACTIVITÉS ÉVÉNEMENTIELLES



Un cocktail d'animations pour donner du peps à vos évènements !

En complément de votre soirée dans l'espace Evènement'Ciel du musée, nous vous proposons un ensemble d'animations qui dynamiseront votre soirée :

EMBARQUEMENTS IMMÉDIATS

Découvrez ce format de visite d'environ 20 minutes pour tout savoir sur les thématiques aéronautiques de votre choix. Une activité interactive et adaptée à chacun de vos invités grâce aux nombreuses anecdotes racontées par nos guides.

BOARDING STUDIO

Prenez vos invités en photo dans le costume de leur choix devant un fond qui les plongera dans le monde aéronautique !

DJ ET MUSICIENS EN LIVE

Ce mélange des genres réunit DJ et musiciens, entre influences house et jazz. Une animation qui conviendra aussi bien à un début de soirée calme et élégant qu'à une seconde partie de soirée moderne et vivante.

SIMULATEUR DE VOL

Découvrez vos capacités de pilotage à bord d'un simulateur d'un réalisme impressionnant. Assisté par un professionnel, vous survolez la ville rose aux commandes d'un Airbus A380. D'autres propositions d'activités vous attendent !

INFORMATIONS PRATIQUES

Pour plus d'informations ou une étude personnalisée de votre besoin, contactez-nous.

CONTACT

privatiser@musee-aeroscopia.fr
Tél. : 05 34 39 42 15



VISITE GUIDÉE ET DÎNER AU RESTAURANT



Culture et saveurs au programme de votre soirée

LE MUSÉE DÉVOILE SES SECRETS

Profitez d'une visite guidée privative pour vous et vos invités afin de tout savoir sur l'histoire de l'aéronautique et partez à la découverte d'une collection exceptionnelle dans un écrin de plus de 7000m². Promenez-vous au pied du géant A380, flânez sous le Concorde... C'est une invitation à l'évasion qui vous attend !

ÉVEILLEZ VOS SENS AU RESTAURANT D'AEROSCOPIA

Après avoir été transporté dans la fabuleuse aventure aéronautique le temps d'une visite, c'est la tête dans les étoiles que vous quittez le musée... Le restaurant d'aeroscopia, à deux pas du musée, vous invite à prolonger votre expérience autour d'un dîner assis ou d'un cocktail dînatoire. En intérieur, la grande salle et ses larges baies vitrées accueilleront les groupes les plus nombreux.

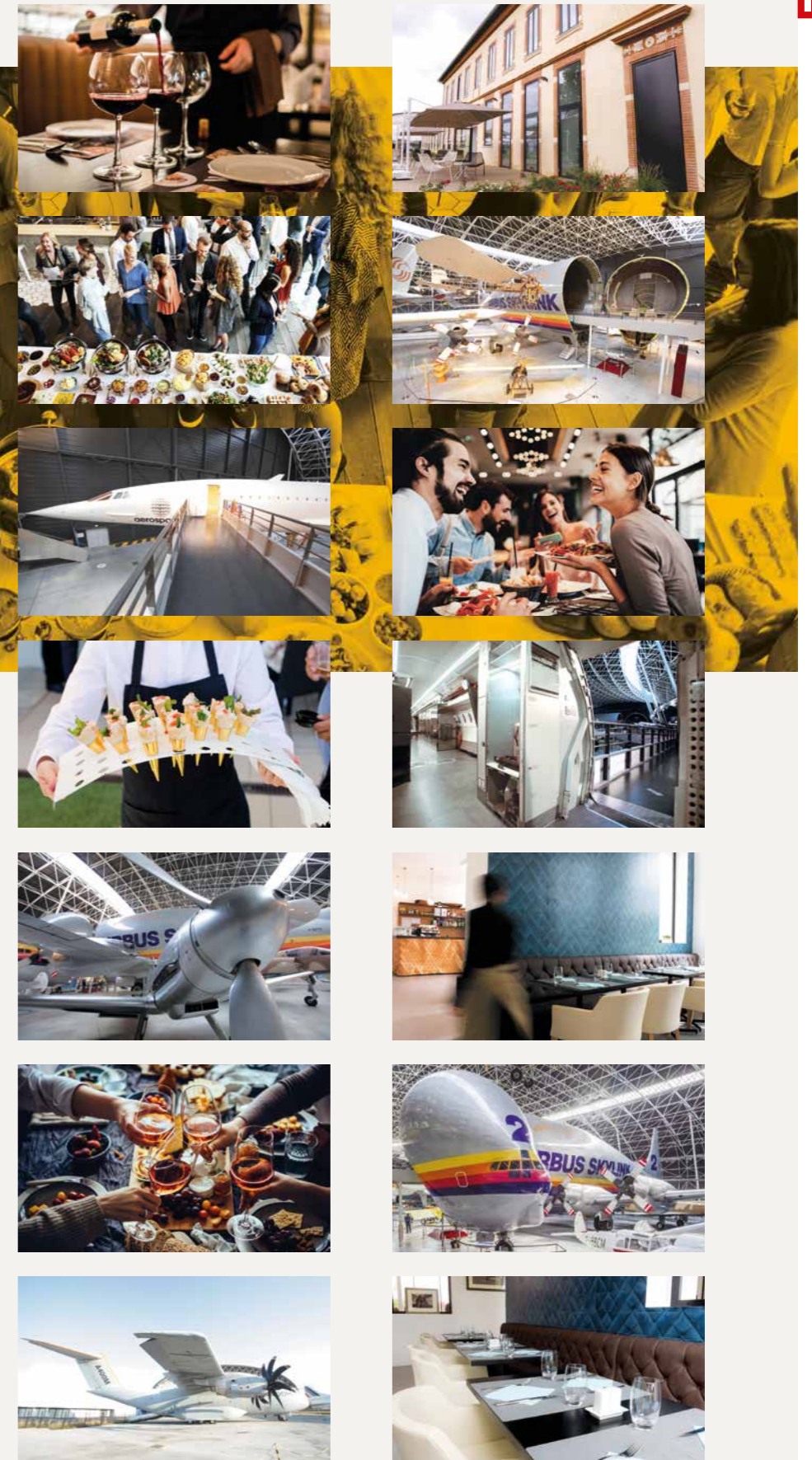
En extérieur et si la météo le permet, la terrasse avec vue sur les avions et le bois classé ravira tous les invités, heureux de se retrouver dans un cadre atypique à seulement quelques kilomètres du centre-ville de Toulouse.

INFORMATIONS PRATIQUES

Pour plus d'informations ou une étude personnalisée de votre besoin, contactez-nous.

CONTACT

privatiser@musee-aeroscopia.fr
Tél. : 05 34 39 42 10



PRIVATISATION DE LA FERME DE PINOT



A la recherche d'un lieu atypique pour votre évènement ?

UN CADRE D'EXCEPTION...

La Ferme de Pinot, ancienne bâtisse toulousaine rénovée datant du XVI^e siècle offre un cadre unique à votre évènement. Située à Blagnac, elle dispose de deux grandes salles avec verrières, de deux autres salles plus intimes ainsi que d'une terrasse avec vue sur les avions et un bois classé. Que vous soyez amoureux de l'aéronautique ou simplement en quête d'un lieu hors du commun, la proximité avec la collection du musée aeroscopia donne une dimension exceptionnelle à votre évènement.

...POUR DES ÉVÈNEMENTS D'EXCEPTION

D'un côté : Concorde, l'Airbus A380; de l'autre, les avions de l'association Ailes Anciennes Toulouse en cours de restauration, exposés à seulement quelques mètres de la terrasse du restaurant. Ce décor pour le moins insolite ajoute un supplément de charme à toutes vos réceptions. Anniversaire, baptême, mariage, départ à la retraite... Le lieu doit être à la hauteur du moment si particulier pour lequel vos proches se réunissent.

UNE ÉQUIPE POUR VOUS ACCOMPAGNER

Nous sommes à vos côtés pour organiser pas à pas votre évènement. Restauration, animation musicale (DJ, groupe d'artistes...), activité créative ou sportive, intervenant, mobilier... Une palette très riche de prestations complémentaires est à votre disposition pour une réception à votre image.

INFORMATIONS PRATIQUES

- Capacité : 100 couverts
- Privatization possible du lundi au samedi à partir de 19h. Le dimanche à partir de 11h30

CONTACT

privatiser@musee-aeroscopia.fr
Tél. : 05 34 39 42 10

ARBRE DE NOËL



Le Père Noël atterrit au musée aeroscopia

LA VISITE
DU MUSÉE

Venez découvrir le musée aeroscopia avec vos enfants pour un voyage au cœur de l'aéronautique. Sur 14 000 m² d'exposition : notre collection d'aéronefs emblématiques tels que l'Airbus A380, l'Airbus A300B, l'Airbus A400M, le Concorde et le Super Guppy, ... ainsi que des espaces thématiques ludiques et interactifs à 25 minutes de Toulouse.

LE PROGRAMME DE
VOTRE GOÛTER DE NOËL

Notre mascotte Scopi vous accueille à partir de 14h30 dans le hall d'embarquement du musée pour une visite de nos collections en toute autonomie. Vous rejoignez ensuite le restaurant aeroscopia, situé à la Ferme de Pinot, pour le goûter où le père Noël vous attend pour la distribution de vos cadeaux.

FAITES DÉCOLLER
VOTRE ÉVÉNEMENT !

Nous vous proposons de nombreuses animations complémentaires pour ravir petits et grands : visites guidées interactives, ateliers ludiques, rallye / enquête, maquillage, spectacle de magie, ... pour repartir avec des étoiles pleins les yeux !

INFORMATIONS
PRATIQUES

- Capacité : jusqu'à 110 personnes
- Événement possible du lundi au dimanche, de 14h30 à 18h00
- **Tarif** : à partir de 36 €HT par personne (30 personnes minimum)

Pour un effectif plus important et/ou un événement en soirée, nous consulter.

CONTACT

privatiser@musee-aeroscopia.fr

Tél. : 05 34 39 42 15



Volume et lumière sont les atouts de ce lieu singulier

Le Roselab c'est 600 m² d'espaces de coworking et d'atelier pour apprendre en toute autonomie ou avec les autres, grâce à un ensemble de machines et outils pour répondre à tous vos besoins.

Ce lieu innovant a pour vocation de rapprocher les mondes : celui des « makers » en plein essor, de l'Université, des entreprises et des artisans pour qu'ils innover ensemble, et celui du grand public, hommes et femmes de tous horizons pour que chacun ait une vraie place et un accès à La Cité.

IDÉALE POUR TESTER DRONES ET ROBOTS

Disposée sur deux étages, équipée d'un filet de protection, la Volière vous offre un espace volumineux (100m²) et sécurisé pour expérimenter drones et robots. Planification des trajectoires, de contrôle en vol, capacité à aborder un obstacle ou à répondre à une sollicitation... Les missions programmées sur vos appareils peuvent être mises à l'épreuve en situation réelle pour améliorer leurs capacités.

MODULABLE POUR VOS ATELIERS ET ÉVÈNEMENTS

Ses grandes baies vitrées faisant entrer une douce lumière naturelle et sa vue sur la palmeraie, l'artère principale de La Cité, ne laissent personne indifférent. Joutant les ateliers du Roselab, la Volière est l'espace le plus lumineux du fablab. Un atout certain qui invite à y imaginer réunions d'équipes, animations team-building ou encore soirée de lancement.

INFORMATIONS PRATIQUES

• Volière à drones & robots :

Tarifs : 5 €HT/heure

• Volière événementielle :

Tarif 1/2 journée : 250 €HT

Tarif journée : 400 €HT

Adresse :

La Cité

Roselab

55, avenue Louis Bréguet - 31400 Toulouse

CONTACT

contact@roselab.fr

Tél. : 07 68 69 87 17

SÉMINAIRES

Ferme de Pinot
Maison Nougaro
Roselab



UN LIEU UNIQUE POUR SE RÉUNIR



Un emplacement privilégié intimement lié à l'histoire aéronautique

UNE SITUATION EXCEPTIONNELLE

En choisissant la Ferme de Pinot du musée aeroscopia, profitez du cadre unique d'AéroConstellation, quartier d'affaires innovant et véritable vitrine de l'Europe aéronautique. A 10 minutes de l'aéroport Toulouse-Blagnac, à proximité du Parc des Expositions MEETT et jouxtant l'usine Airbus Jean-Luc Lagardère, aeroscopia bénéficie d'une situation idéale au plus près de tout ce qui fait l'ADN de Toulouse et sa région.

CONFORT ET MODERNITÉ POUR VOS RÉUNIONS

Les deux espaces de séminaire Alizé et Azur sont modulables et conviviales, d'une superficie totale de 85m². L'amphithéâtre Horizon vous offre une alternative pour réunir jusqu'à 67 collaborateurs. A l'heure du déjeuner, offrez-vous une pause gourmande au restaurant d'Aeroscopia qui dispose d'une terrasse avec vue sur les avions.

Le petit + : et si vous profitez de votre venue pour visiter le musée ou les sites du groupe Airbus ?

INFORMATIONS PRATIQUES

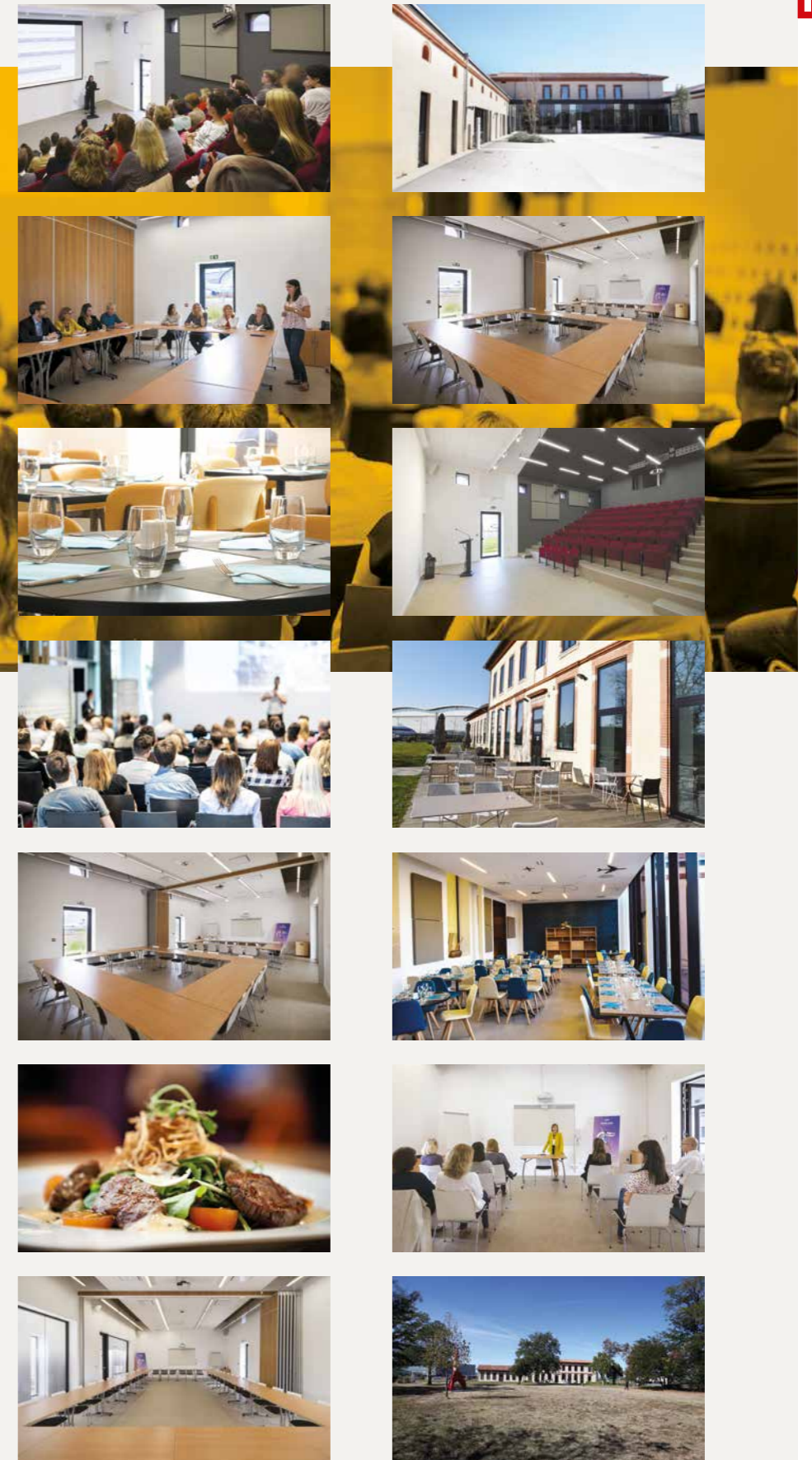
- Capacité (en théâtre)
Salle Azur : jusqu'à 45 personnes
Salle Alizé : jusqu'à 36 personnes
Salle Azur + Alizé : jusqu'à 87 personnes

- Lumière naturelle et système d'occultation
- Sonorisation, paperboard et vidéoprojecteur
- Système Plug & Play

Tarifs : consulter la rubrique « Nos forfaits séminaire » du catalogue

CONTACT

seminaire-receptif@musee-aeroscopia.fr
Tél. : 05 34 39 42 10



NOS FORAITS SÉMINAIRE



Donnez un nouveau souffle à vos réunions d'équipe

UN CADRE UNIQUE

Un séminaire est l'opportunité de « sortir du cadre » en réunissant ses collaborateurs dans un lieu inhabituel.

La Ferme de Pinot, au cœur de la cité aéronautique vous séduira par sa situation unique et ses nombreuses prestations. Nous vous ouvrons les portes de ses deux salles de conférence, son amphithéâtre et de son restaurant pour partager un moment d'exception avec vos collaborateurs.

Notre équipe vous accompagne pas à pas dans la réussite de toutes vos réunions professionnelles, séminaires et conférences.

FORFAIT SÉMINAIRE

Réunissez vos collaborateurs, notre équipe s'occupe du reste !

Dans cette formule, profitez de :

- La mise à disposition d'une salle toute équipée
- Un café d'accueil et pauses gourmandes
- Un déjeuner au restaurant d'aeroscopia. Un menu spécial groupes vous sera proposé

FORFAIT SÉMINAIRE & DÉCOUVERTE

Dans cette formule, profitez de :

- La mise à disposition d'une salle toute équipée
- Un café d'accueil et pauses gourmandes
- Un déjeuner au restaurant d'aeroscopia. Un menu spécial groupes vous sera proposé
- Une activité au choix parmi :
 - Une visite guidée des sites et usines Airbus
 - La visite libre ou guidée du musée aeroscopia
 - Une activité incentive ou de team building

INFORMATIONS PRATIQUES

1. Forfait Séminaire :

Tarif 1/2 journée

à partir de 46 €HT par personne

Tarif journée

à partir de 54 €HT par personne

2. Forfait Séminaire & Découverte :

Tarif 1/2 journée

à partir de 54 €HT par personne

Tarif journée

à partir de 62 €HT par personne

CONTACT

seminaire-receptif@musee-aeroscopia.fr

Tél. : 05 34 39 42 10

ACTIVITÉS

« SÉMINAIRE »



Surprenez vos collaborateurs et créez de la cohésion autrement

UNE ACTIVITÉ QUI A DU SENS

Que diriez-vous de proposer à vos collaborateurs un moment de détente en complément des réunions ? S'il permet de vous offrir une pause après des séances de travail parfois denses, il peut aussi apporter une réelle valeur ajoutée à vos équipes. Booster leur motivation, challenger leurs connaissances ou éveiller un esprit de compétition... ses atouts ne manquent pas ! Faites votre choix parmi les nombreuses activités proposées.

VISITES GUIDÉES AÉRONAUTIQUES VISITE MUSÉE AEROSCOPIA

Dans un espace de 14 000m² dédié à l'aéronautique, découvrez plus de 30 avions de légende, revivez l'histoire de l'aviation depuis ses origines et soyez acteurs de votre visite dans les nombreux espaces thématiques et interactifs.

Let's Visit Airbus

Poussez les portes d'un univers passionnant à la découverte de la construction des avions Airbus.

Ces visites guidées vous livreront tous les secrets de l'Airbus A350XWB et de l'avion militaire d'Airbus l'A400M.

TEAM BUILDING

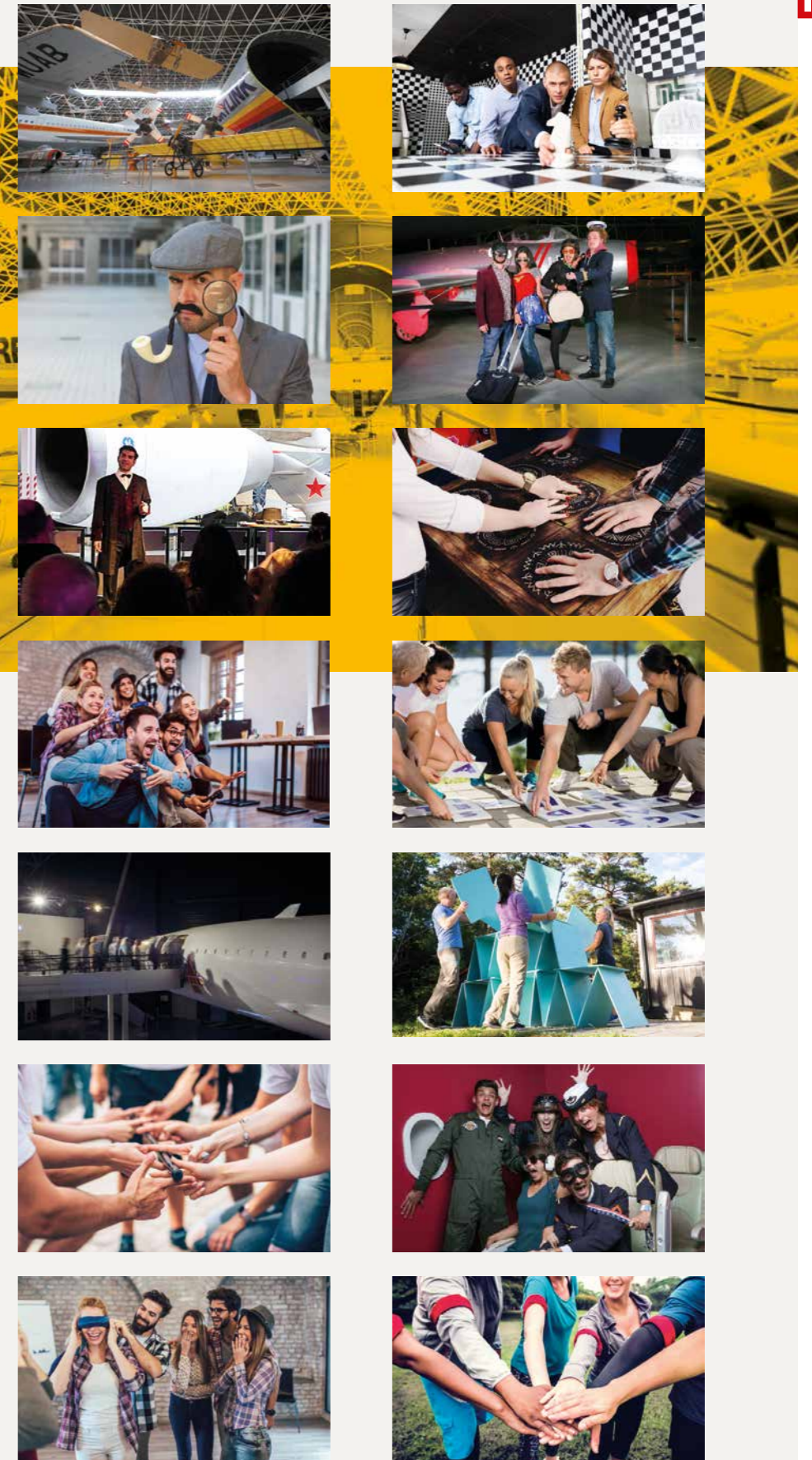
Le musée aeroscopia se transforme en un formidable terrain de jeu ! Proposez à vos collaborateurs une enquête grandeur nature au sein du musée pour un moment de cohésion entre les participants.

INFORMATIONS PRATIQUES

Pour connaître toutes nos activités et bénéficier d'une étude personnalisée de votre besoin, contactez-nous.

CONTACT

seminaire-receptif@musee-aeroscopia.fr
Tél. : 05 34 39 42 10



**BIENVENUE À BORD...
D'UNE PÉNICHE**



Vos séminaires sur « l'eau douce » de Toulouse

**DANS L'INTIMITÉ DU
CHANTEUR TOULOUSAIN**

La péniche Maison Nougaro, amarrée au Port de l'Embouchure à Toulouse, vous accueille dans un décor exceptionnel composé des meubles du chanteur toulousain. Notre équipe vous accompagne dans la réussite de toutes vos réunions professionnelles, séminaires et conférences.

**AU FIL DE L'EAU,
LE TEMPS EST SUSPENDU**

La péniche est le lieu idéal pour organiser vos séminaires d'entreprise. C'est l'opportunité de réunir vos équipes et de déconnecter de l'effervescence de la ville en vous offrant une parenthèse inattendue. Le décor intimiste composé d'objets et de meubles personnels de l'artiste ravira vos collaborateurs et créera une ambiance propice à la réflexion.

**INFORMATIONS
PRATIQUES**

Capacité : 40 personnes
Découvrez nos forfaits séminaire à partir de 81 €HT par personne (page suivante du catalogue)

CONTACT

seminaire-receptif@musee-aeroscopia.fr
Tél. : 05 34 39 42 10

NOS FORAITS
SÉMINAIRE



Conjuguez travail et plaisir en vous offrant une pause culture

UNE PARENTHÈSE HORS DU TEMPS

La péniche Maison Nougaro, amarrée au Port de l'Embouchure à Toulouse, vous accueille dans un décor exceptionnel composé des meubles du chanteur toulousain. Notre équipe vous accompagne dans la réussite de toutes vos réunions professionnelles, séminaires et conférences. Laissez-vous charmer par ce lieu intimiste à l'écart de la ville, lentement bercé par les clapotis de l'eau et qui saura donner un rythme nouveau à vos séances de travail. Déconnexion et sérénité garanties !

FORFAIT SÉMINAIRE

Dans cette formule, profitez de :

- ➔ La mise à disposition d'une salle équipée
- ➔ Un café d'accueil et de pauses de mi-journée
- ➔ Un déjeuner original composé des mets appréciés par Claude Nougaro (menu Confort ou menu des Chefs)

FORFAIT SÉMINAIRE & PAUSE CULTURE

Dans cette formule, profitez de :

- ➔ La mise à disposition d'une salle équipée
- ➔ Un café d'accueil et de pauses de mi-journée
- ➔ Un déjeuner original composé des mets appréciés par Claude Nougaro (menu Confort ou menu des Chefs)
- ➔ Une activité au choix (environ 30 minutes) :
 - Visite de l'exposition par Cécile Nougaro ou un membre de l'association
 - Découverte de la discothèque de Nougaro

INFORMATIONS PRATIQUES

Tarif 1/2 journée
à partir de 81 €HT par personne

Tarif journée
à partir de 86 €HT par personne
+150 €HT pour l'animation

Prestation à partir de 25 personnes.
Ce tarif ne comprend pas : le transport, les extras et dépenses à caractère personnel, le technicien audio-visuel.

CONTACT

seminaire-receptif@musee-aeroscopia.fr
Tél. : 05 34 39 42 10



UN LIEU UNIQUE POUR DONNER VIE À SON PROJET



Un espace pour fabriquer, tester, innover... Seul ou bien accompagné

Le Roselab c'est 600 m² d'espaces de coworking et d'atelier pour apprendre en toute autonomie ou avec les autres, grâce à un ensemble de machines et outils pour répondre à tous vos besoins.

Ce lieu innovant a pour vocation de rapprocher les mondes : celui des « makers » en plein essor, de l'Université, des entreprises et des artisans pour qu'ils innover ensemble, et celui du grand public, hommes et femmes de tous horizons pour que chacun ait une vraie place et un accès à La Cité.

DE LA RÉFLEXION AU PROTOTYPAGE

Chaque espace du fablab est pensé pour un ou plusieurs usages bien spécifiques et peut être utilisé lors d'activités et de travaux pratiques. On laisse libre cours à son imagination, on échange sur son projet avec des experts et formateurs dans le but de passer plus rapidement de l'idée à la phase de prototype, jusqu'à son déploiement dans une logique industrielle (supply chain, business plan, etc.).

DES OUTILS POUR RÉPONDRE À TOUS LES BESOINS

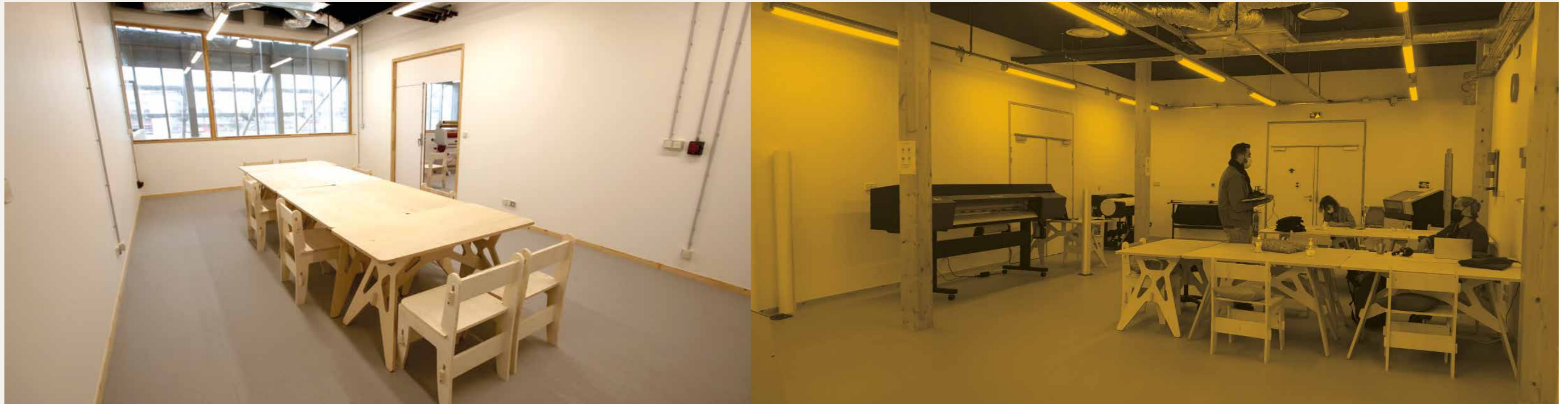
Imprimante 3D, découpe laser, brodeuse numérique... Un ensemble de machines est à votre portée, avec l'accompagnement d'un expert sur place afin de répondre à un besoin ponctuel ou de vous suivre pas à pas dans le développement de votre projet. Plusieurs formules d'adhésion sont proposées ainsi qu'une offre complète de formations afin de répondre au mieux à vos envies. Prêts ? Alors comme on dit au Roselab, « let's go make ! ».

INFORMATIONS PRATIQUES

Ouvert du lundi au samedi
Adresse :
La Cité
Roselab
55, avenue Louis Bréguet - 31400 Toulouse

CONTACT

contact@roselab.fr
Tél. : 07 68 69 87 17



Vos réunions dans un espace dédié à l'innovation ? Forcément inspirantes !

Le Roselab c'est 600 m² d'espaces de coworking et d'atelier pour apprendre en toute autonomie ou avec les autres, grâce à un ensemble de machines et outils pour répondre à tous vos besoins.

Ce lieu innovant a pour vocation de rapprocher les mondes : celui des « makers » en plein essor, de l'Université, des entreprises et des artisans pour qu'ils innover ensemble, et celui du grand public, hommes et femmes de tous horizons pour que chacun ait une vraie place et un accès à La Cité.

LA CRÉATION À VOTRE PORTÉE

Vous souhaitez booster la motivation de vos équipes ou les engager sur un nouveau projet ? Le Roselab est le cadre qu'il vous faut. Entièrement tourné vers la création collaborative, le « faire ensemble » et l'innovation, ici il est possible de presque tout fabriquer. Chefs d'entreprise, étudiants et artisans ne partagent pas uniquement un lieu mais du temps et des idées pour construire ensemble leurs projets. Brainstormer pour être plus créatifs n'est plus un concept abstrait mais une réalité facilitée dans ce lieu où chacun teste, prototype, expérimente...

UN ESPACE PRIVILÉGIÉ

Situé au premier étage du Fablab, le LivingLab vous ouvre ses portes pour animer vos réunions, formations ou ateliers en comité restreint.

A votre disposition :

- Un tableau électronique
- Un paperboard
- Un projecteur
- Du mobilier « made in Roselab »

Et si vous en profitez pour essayer l'une des nombreuses machines (imprimante 3D, machine à bois, brodeuse numérique...) dont dispose le fablab ? Nos formateurs sont à votre disposition pour organiser un atelier.

INFORMATIONS PRATIQUES

Tarif 1/2 journée : 50 €HT

Tarif journée : 70 €HT

- Capacité : 10 personnes maximum
- Ouvert du lundi au samedi

Adresse :

La Cité

Roselab

55, avenue Louis Bréguet - 31400 Toulouse

CONTACT

contact@roselab.fr

Tél. : 07 68 69 87 17



Créativité et innovation sont les maîtres-mots du lieu

Le Roselab c'est 600 m² d'espaces de coworking et d'atelier pour apprendre en toute autonomie ou avec les autres, grâce à un ensemble de machines et outils pour répondre à tous vos besoins.

Ce lieu innovant a pour vocation de rapprocher les mondes : celui des « makers » en plein essor, de l'Université, des entreprises et des artisans pour qu'ils innover ensemble, et celui du grand public, hommes et femmes de tous horizons pour que chacun ait une vraie place et un accès à La Cité.

BIENVENUE DANS LE MONDE DES MAKERS

Principal lieu de vie et de rencontre du Roselab, l'OpenLab permet de mettre un premier pied dans l'univers des Makers dans un univers convivial. Situé au rez-de-chaussée, ses baies vitrées vous offrent un regard sur l'artère principale de La Cité et sa palmeraie, évoquant les terres exotiques desservies par les pionniers de l'aéropostale.

Véritable fourmilière encourageant l'innovation, La Cité facilite les échanges entre ses occupants pour faire rimer création et collaboration !

UN ESPACE CONVIVAL

L'OpenLab vous accueille, seul ou en groupe, pour des séances de travail dans une atmosphère stimulante.

Deux espaces sont à votre disposition :

- ➔ **Coworking** : ce lieu vous accueille pour travailler en open-space, dispose de la wifi et vous permet de procéder à la partie numérique de la fabrication.
- ➔ **Chill Lab** : cet espace de détente se compose d'une cuisine, d'une table basse, de tabourets et d'un canapé.

INFORMATIONS PRATIQUES

Tarif : 5€/heure

Adresse :

La Cité

Roselab

55, avenue Louis Bréguet - 31400 Toulouse

CONTACT

roselab@roselab.fr

Tél. : 07 68 69 87 17



Photos : © D.R. Design : anthonyrabisse.com

6, rue Roger Béteille
31700 Blagnac

